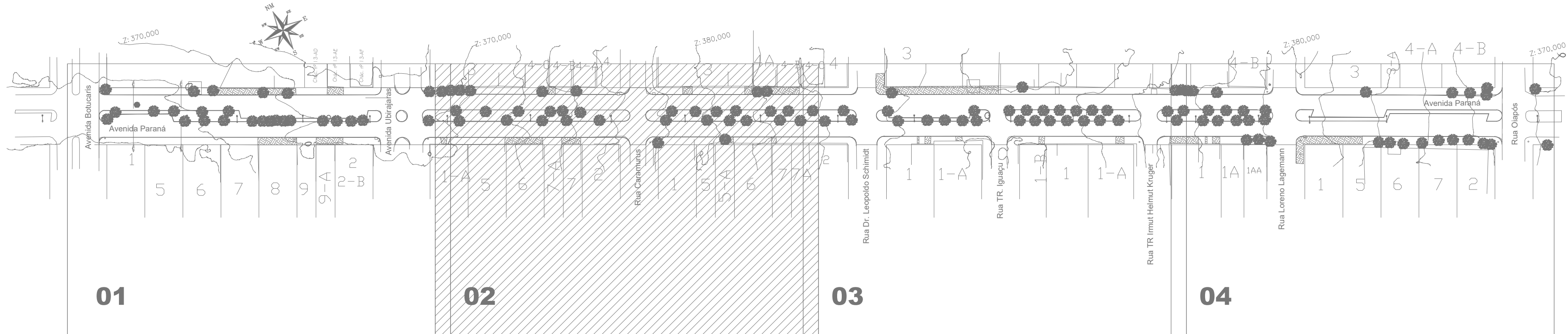


**PLANTA REMOÇÃO DE ÁRVORES e MEIO FIOS**  
Escala: 1/250  
Meio-Fio Existente á Remover = 755,12m

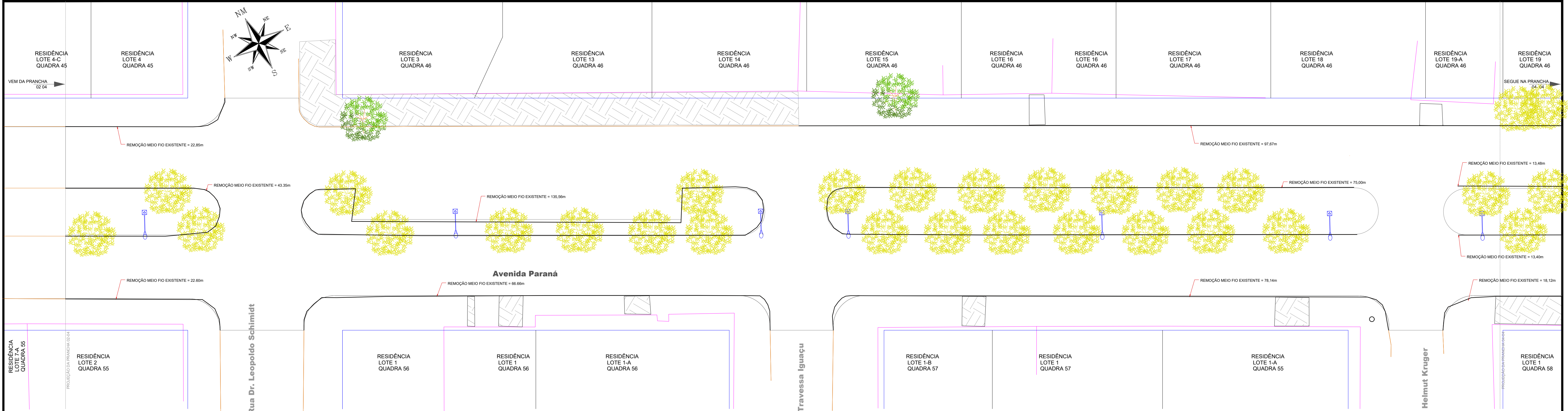
- Legenda**
- Muros
  - Bocas de Lobo - BL
  - Pontos de Verificação - PV
  - Alinhamento de Quadra
  - Meio-Fio Existente
  - Meio-Fio Existente á Remover = 755,12m
  - Ávres Existente
  - Árvores á Remover - 29



**LOCALIZAÇÃO DO TRECHO**  
SEM ESCALA

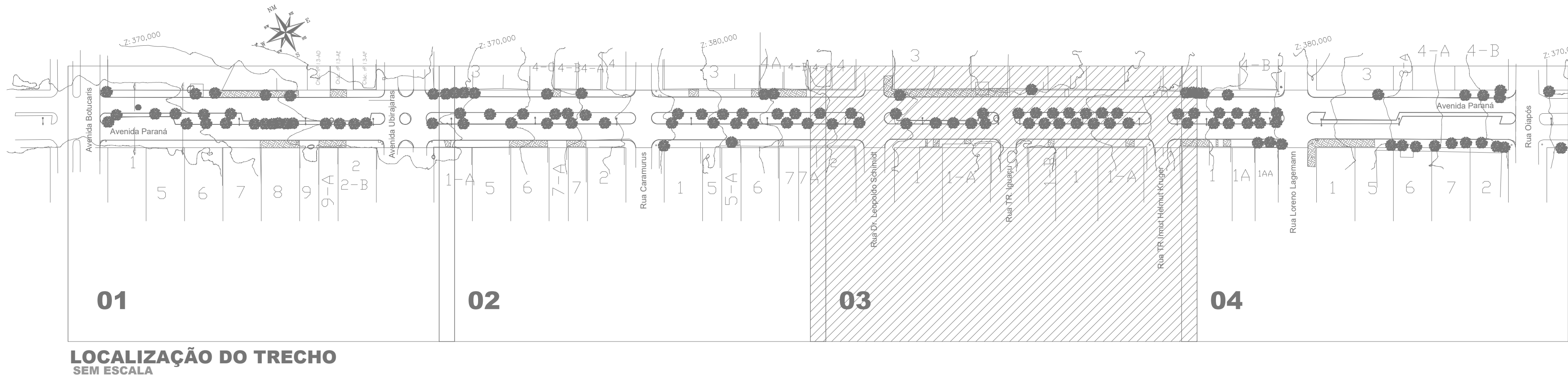
APROVAÇÃO DO MUNICÍPIO		APROVAÇÃO DA SAÚDE PÚBLICA	
PROJETO: <b>PROJETO REMOÇÃO DE ÁRVORES E MEIO-FIOS</b>			
Município de Capanema - Paraná <b>RECAPEAMENTO ASFÁLTICO EM CBUQ</b> Avenida Paraná entre Avenida Botucaris e Rua Olímpio - Bairro São José Operário - Capanema Pr.			
CONTEÚDO: <b>Planta Remoção de Árvores e Localização do Trecho</b>		LOCALIZAÇÃO: <b>Avenida Paraná</b> Nº CHACOTE: <b>-</b> Nº GLEBA/QUADRA: <b>-</b> SETOR: <b>S.E.</b>	
RESPONSÁVEL TÉCNICO: <b>RUBENS LUIZ SOUZA</b> CREA 158.885/9-0 ENGENHEIRO CIVIL E DE SEGURANÇA DO TRABALHO		ÁREA TOTAL: <b>13.744,58m²</b> Escala: <b>Indicada</b> DATA: <b>Agosto de 2025</b>	
PREFEITO MUNICIPAL		PRONÓIA: <b>02-04</b>	





**PLANTA REMOÇÃO DE ÁRVORES e MEIO FIOS**  
Escala: 1/250  
Meio-Fio Existente à Remover = 652,29m

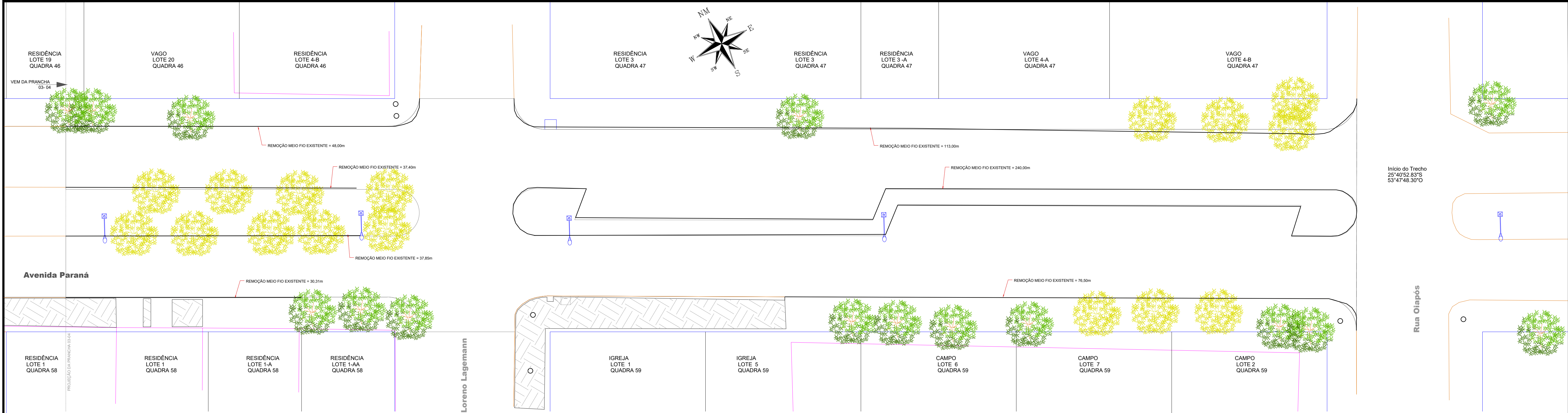
- Legenda**
- Muros
  - Bocas de Lobo - BL
  - Pontos de Verificação - PV
  - Alinhamento de Quadra
  - Meio-Fio Existente
  - Meio-Fio Existente à Remover = 652,29m
  - Árvore Existente
  - Árvores à Remover - 30



**LOCALIZAÇÃO DO TRECHO SEM ESCALA**

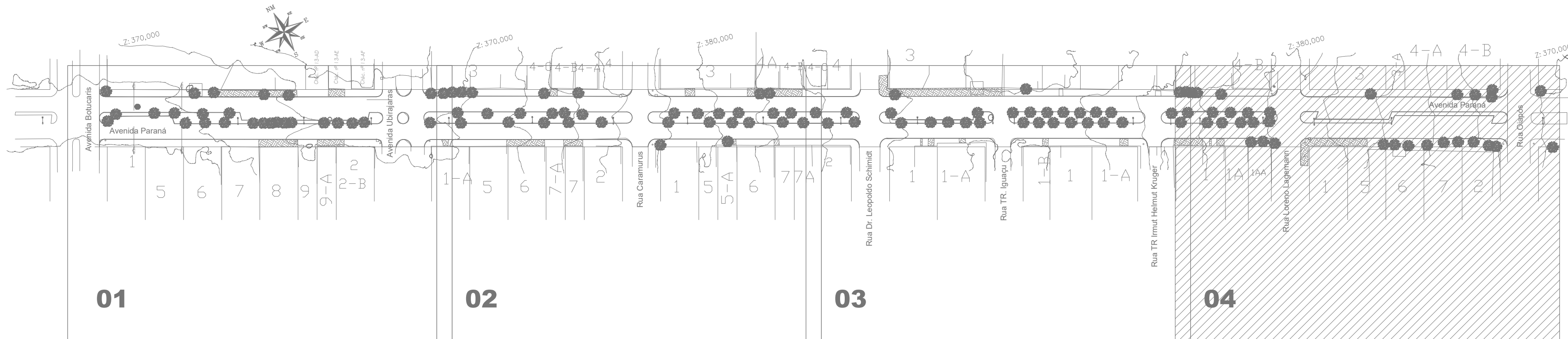
APPROVAÇÃO DO MUNICÍPIO		APPROVAÇÃO DA SAÚDE PÚBLICA	
PROJETO: <b>PROJETO REMOÇÃO DE ÁRVORES E MEIO-FIOS</b>			
Município de Capanema - Paraná <b>RECAPEAMENTO ASFÁLTICO EM CBUQ</b> Avenida Paraná entre Avenida Botucaris e Rua Olímpio - Bairro São José Operário - Capanema Pr.			
CONTEÚDO: <b>Planta Remoção de Árvores e Localização do Trecho</b>		LOCALIZAÇÃO: <b>Avenida Paraná</b>	
RESPONSÁVEL TÉCNICO: <b>RUBENS LUIS ROLANDO SOUZA</b> CREA 188.879-0 ENGENHEIRO CIVIL E DE SEGURANÇA DO TRABALHO		ÁREA TOTAL: <b>13.744,58m²</b> Escala: <b>Indicada</b> DATA: <b>Agosto de 2025</b>	
PREFEITO MUNICIPAL		03-04	





**PLANTA REMOÇÃO DE ÁRVORES e MEIO FIOS**  
Escala: 1/250  
Meio-Fio Existente á Remover = 583,06m  
Total Meio-Fios Existente á Remover = 2.724,28m

- Legenda**
- Muros
  - Bocas de Lobo - BL
  - Pontos de Verificação - PV
  - Alinhamento de Quadra
  - Meio-Fio Existente
  - Meio-Fio Existente á Remover = 583,06m
  - Árvore Existente
  - Árvores á Remover - 16



**LOCALIZAÇÃO DO TRECHO**  
SEM ESCALA

APPROVAÇÃO DO MUNICÍPIO		APPROVAÇÃO DA SAÚDE PÚBLICA	
PROJETO			
Município de Capanema - Paraná RECAPEAMENTO ASFÁLTICO EM CBUQ Avenida Paraná entre Avenida Botucaris e Rua Olapós - Bairro São José Operário - Capanema Pr.			
CONTEÚDO:		LOGRADOURO:	
Planta Remoção de Árvores e Localização do Trecho		Avenida Paraná	
RESPONSÁVEL TÉCNICO:		RESPONSÁVEL:	
RUBENS LUIZ ROLANDO SOUZA51335883 093		RUBENS L.R. SOUZA CREA RS-88396-2 ENGENHEIRO CIVIL E DE SEGURANÇA DO TRABALHO	
ÁREA TOTAL:		13.744,58m²	
Escala:		Indicada	
DATA:		Agosto de 2025	
PREFEITO MUNICIPAL:		04-04	